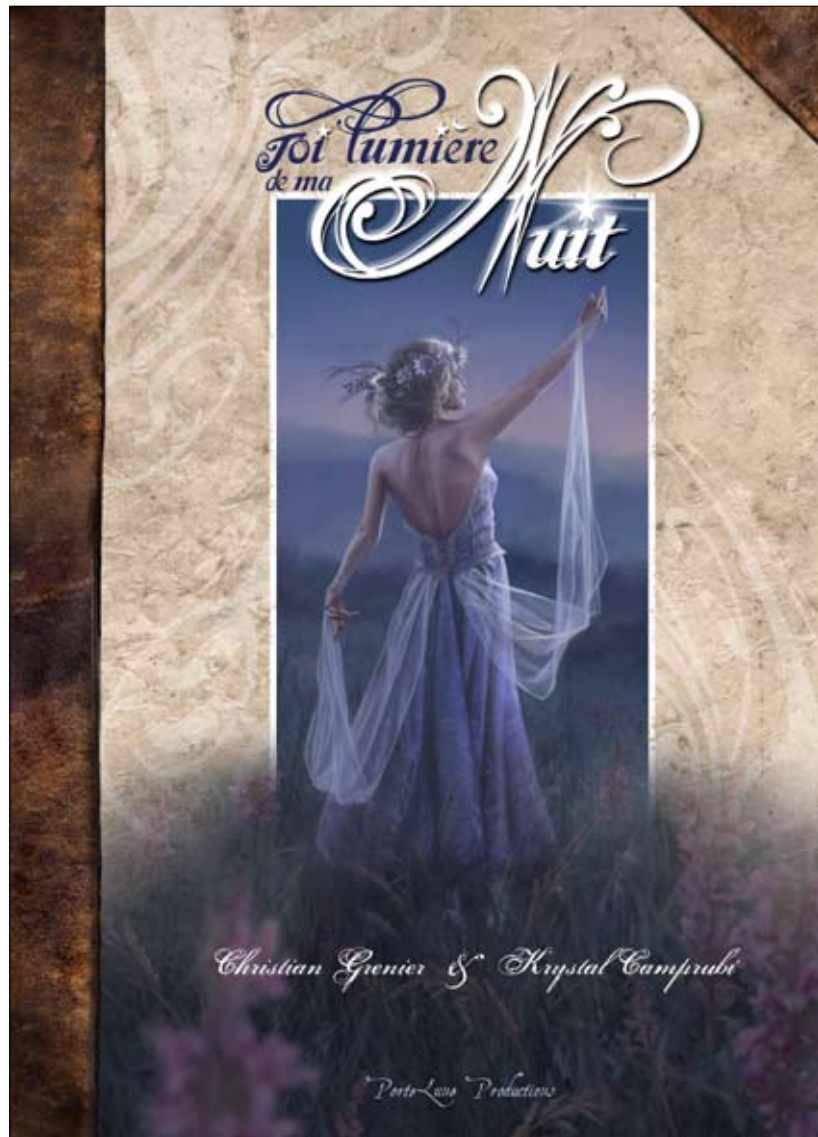


Toi, Lumière de ma Nuit

Collection Albireo

Christian Grenier - Krystal Camprubi

DOSSIER DE PRESSE



Contact : PorteLune Productions - Julien Sébire
Tél. : +33 6 835 68 835
e-mail : contact@portelune-productions.com

www.toi-lumiere-de-ma-nuit.com

PorteLune Productions

Toi, Lumière de ma Nuit

Collection Albireo

Christian Grenier - Krystal Camprubi

INTRODUCTION

Premier ouvrage de la collection **Albireo**, *Toi Lumière de ma Nuit* est un ouvrage composé à quatre mains par l'écrivain **Christian Grenier** et l'illustratrice **Krystal Camprubi**. Ils se sont rencontrés pour la première fois en 2004. Il aura fallu deux ans pour que le projet de *Toi Lumière de ma Nuit* émerge et presque deux autres années pour qu'il arrive à maturité fin 2008.

Jeune entreprise dédiée à l'art en général, **PorteLune Productions** prend le pari de bousculer les habitudes de l'édition en ouvrant un espace d'expression et d'échange privilégié entre écrivain et illustrateur, dans un cadre autre que ceux, habituels, de la bande dessinée et de la réalisation de couverture.

SOMMAIRE

LE LIVRE : <i>Toi Lumière de ma Nuit</i>	3
PREMIÈRES PLANCHES	4-5
LA COLLECTION : Albireo	6
LES AUTEURS : Christian Grenier et Krystal Camprubi	7-8
QUELQUES IMAGES	9-11
INFORMATIONS COMPLÉMENTAIRES	12

Toi, Lumière de ma Nuit

Collection Albireo

Christian Grenier - Krystal Camprubí

LE LIVRE

L'HISTOIRE

Sur la base d'un dialogue artistique entre la plume et le pinceau, s'est développé l'histoire d'**Onir**, personnage à l'identité perdue, pour qui le réveil succède au sommeil sans que l'on sache où se trouvent le rêve et la réalité. Dans les méandres du temps et de l'inconscient, il est guidé par **Selna** qui l'aidera à lever le voile sur les mystères qui l'entourent.

L'ÉCRITURE

L'histoire plonge le lecteur dans un voyage onirique fascinant, romantique et cruel, sublimée par l'osmose entre textes et images qui se nourrissent mutuellement pour former un double langage, encore plus riche. **Krystal Camprubí** l'exprime ainsi : « l'Art est un grand tout, un dialogue de l'absolu qui se décline en plusieurs alphabets ».

4ÈME DE COUVERTURE

Chaque matin, **Onir** se réveille dans un présent différent : une Terre de cauchemar qu'il doit apprivoiser le temps d'un petit jour. Egaré dans mille réalités, condamné à y vivre, **Onir** retrouve chaque nuit un rêve familier où il serait le Prince des Songes. Là, au sein d'un Eden perdu, la belle **Selna** l'attend : un repère dans le labyrinthe de ses jours, une Lumière dans sa nuit !

Onir saura-t-il se libérer des Réels, franchir les Quatre Territoires et retrouver ce monde dont **Selna** et lui étaient les maîtres ?

www.toi-lumiere-de-ma-nuit.com

PorteLune Productions

DOUBLE-PAGE 1



ongtemps, je me suis réveillés dans l'horreur.
Horreur de jaillir dans la réalité. Horreur
d'affronter à l'aube un univers insidieux, qu'il faut
apprivoiser le temps d'un petit jour.

L'horreur jusqu'à ce matin où me résint
en mémoire un rêve... Le même que celui de la nuit
précédente !

Un rêve ? Non : un lieu. Une ambiance.
Un espace-temps - une aube ?

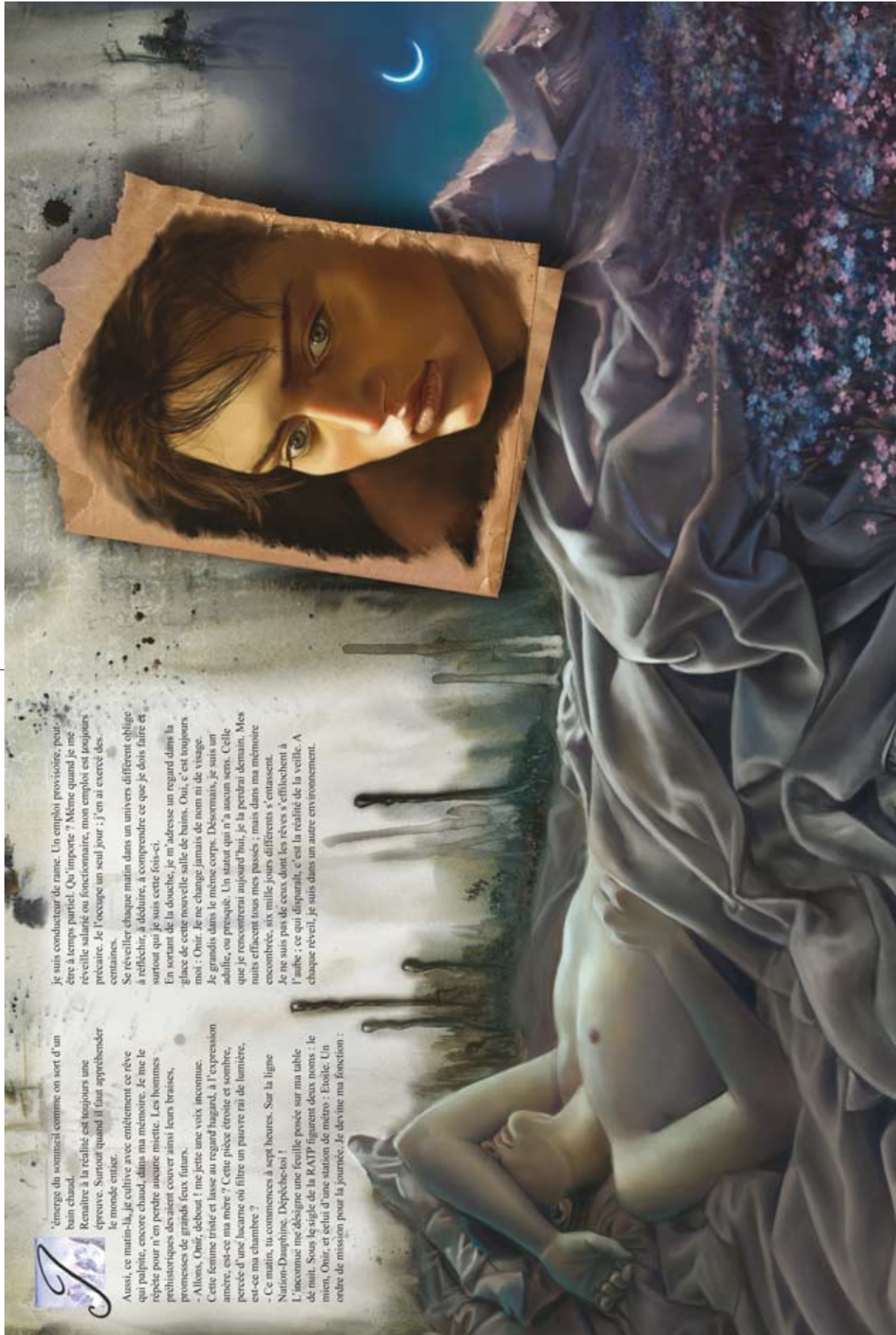
Une immense prairie parcourue de silences ; celui du vent
furtif folâtrant dans les feuilles, d'insectes besogneux
filant parmi les fleurs, le chant lointain de l'eau...
Invisible mais chaud, le crépitement sec et apaisant du feu.
Sous mes pas détrempés, la terre et de la mousse ; un sol à la
fois ferme, doux et velouté...

Et puis, proéminente et caillée, une présence intime, certitude
absolue qu'une inconnue m'attend !

Ce matin-là, j'ai songé du sommeil avec la conviction
d'avoir trouvé un fil où enfiler m'accrocher : un chemin
où je ne serais pas égaré. Dans mon existence véritable
avait résonné un écho ; une comédie amée dans ma nuit. Un
repère - un repaire. Ouh ! une ouverture ! J'enfins deviens
prêt à déserrer le jour pour adopter la peau nocturne d'un
transfuge.

Et trouver un refuge.

DOUBLE-PAGE 2



L'énergie du sommeil comme on sort d'un bain chaud.
Remaire à la réalité est toujours une épreuve. Surtout quand il faut appréhender le monde entier.

Aussi, ce matin-là, je cultive avec entièrement ce rêve qui palpite, encore chaud, dans ma mémoire. Je me le répète pour n'en perdre aucune miette. Les hommes préhistoriques devaient couvrir ainsi leurs braves, promesses de grands feux futurs.

- Alors, Ouir, debout ! me jette une voix inconnue. Cette femme triste et lasse au regard hagard, à l'expression amère, est-ce ma mère ? Cette pièce étroite et sombre, percée d'une lucarne où filtre un pauvre rai de lumière, est-ce ma chambre ?

- Ce matin, tu commences à sept heures. Sur la ligne Nation-Dauphine. Dépêche-toi !

L'inconnu me désigne une feuille posée sur ma table de nuit. Sous le sigle de la RATP figurent deux noms : le mien, Ouir, et celui d'une station de métro : Étoile. Un ordre de mission pour la journée. Je devine ma fonction :

Je suis conducteur de rame. Un emploi provisoire, peut-être à temps partiel. Qu'importe ? Même quand je me réveille salarié ou fonctionnaire, mon emploi est toujours précaire. Je l'occupe un seul jour ; j'en ai exercé des centaines.

Se réveiller chaque matin dans un univers différent oblige à réfléchir, à décider, à comprendre ce que je dois faire et surtout qui je suis cette fois-ci.

En sortant de la douche, je m'adresse un regard dans la glace de cette nouvelle salle de bains. Ouir, c'est toujours moi ; Ouir. Je ne change jamais de nom ni de visage.

Je grandis dans le même corps. Désormais, je suis un adulte, ou presque. Un statut qui n'a aucun sens. Celle que je rencontrerai aujourd'hui, je la perdrai demain. Mes nuits effacent tous mes passés ; mais dans ma mémoire encombrée, six mille jours différents s'entassent.

Je ne suis pas de ceux dont les rêves s'effilochent à l'aube ; ce qui disparaît, c'est la réalité de la veille. A chaque réveil, je suis dans un autre environnement.

Toi, Lumière de ma Nuit

Collection Albireo

Christian Grenier - Krystal Camprubí

LA COLLECTION ALBIREO

Albireo est une étoile particulière située dans la constellation du Cygne : il s'agit en réalité d'un binôme d'étoiles de tailles et de températures différentes gravitant l'une autour de l'autre.

LE PRINCIPE DE LA COLLECTION

La collection **Albireo** a fait de cette étoile double son symbole : elle réunit des romans graphiques tissés par deux auteurs, un écrivain et un illustrateur et mêlant ainsi deux univers et deux langages artistiques. Ce principe de création original pousse chacun des parents de l'histoire à élargir ses limites et à aller vers l'imaginaire de l'autre.

LA CONTRAINTE D'ÉCRITURE

Chacun devant s'imprégner de l'autre, pour faire d'une contrainte une source nouvelle d'inspiration, les deux créateurs échangent à armes égales, loin du processus habituel du texte achevé puis illustré. L'expérience tentée pour la première fois par **Christian Grenier** et **Krystal Camprubí** a été pour eux surprenante, enrichissante et passionnante.

UNE LECTURE INTÉGRALE

Plus loin que le roman, le art-book ou même que la bande dessinée, l'histoire composée à quatre mains dès la genèse offre au lecteur une nouvelle expérience de lecture à la fois littéraire, sensitive et intellectuelle. La cohésion et les différences entre texte et image apporte une profonde harmonie au service de l'histoire.

www.toi-lumiere-de-ma-nuit.com

PorteLune Productions

Christian Grenier - Krystal Camprubi

LA PLUME : CHRISTIAN GRENIER

BIOGRAPHIE

Avec plus de 250 productions à son actif (lui-même dit redécouvrir parfois certains de ses écrits), un véritable engagement intellectuel et citoyen et un style maintes fois récompensé, **Christian Grenier** est un écrivain marquant de la littérature française contemporaine.

Infatigable touche à tout, il donne sa prédilection au public jeunesse et à la science-fiction qu'il décline dans différents domaines : romans, nouvelles, théâtre, contes, essais, bande dessinée, dessins animés. Il se frotte aussi au fantastique, au polar, au roman historique, ...

Ses textes sont traduits dans le monde entier. Il a obtenu le prix O.R.T.F en 1972, le Prix du Salon de l'enfance en 1976, le Prix de la science-fiction française en 1988, le Tam-Tam des 10/14 ans du Salon de Montreuil en 1996 et 1997 ainsi que le Grand Prix de l'Imaginaire en 1997.

BIBLIOGRAPHIE

Détails sur www.noosphere.com/grenier



Christian Grenier - Krystal Camprubí

LE PINCEAU : KRYSTAL CAMPRUBÍ

BIOGRAPHIE

Poète, musicienne et médiéviste avant de prendre officiellement le pinceau en 2003, **Krystal Camprubí** chemine sur les sentiers de la fantasy et y puise les respirations de son univers pictural, influencé par les traditions celtes, le mouvement préraphaélite et le réalisme fantastique. Elle nous entraîne dans un superbe univers graphique tour à tour contemporain, futuriste ou fantasy, ses goûts picturaux allant des grands maîtres classiques aux artistes contemporains comme Alan Lee, Wojtek Siudmak, Ted Nasmith ou Donato Giancola.

Elle expose régulièrement ses dessins et toiles en France et à l'étranger ; elle broie ses pigments et prépare elle-même ses huiles, pour garder le contact avec la matière. Ses illustrations dépassent également les frontières sous forme de couvertures de livres ou de magazine, et ses deux premiers albums illustrés sortent fin 2008.

Sa passion pour la découverte et son goût pour le partage l'amènent également à participer à des projets scolaires en collèges ou lycées. L'apprentissage continu et l'échange sont les moteurs de sa construction artistique et en ont fait le cobaye idéal pour l'expérience **Albireo**.

BIBLIOGRAPHIE

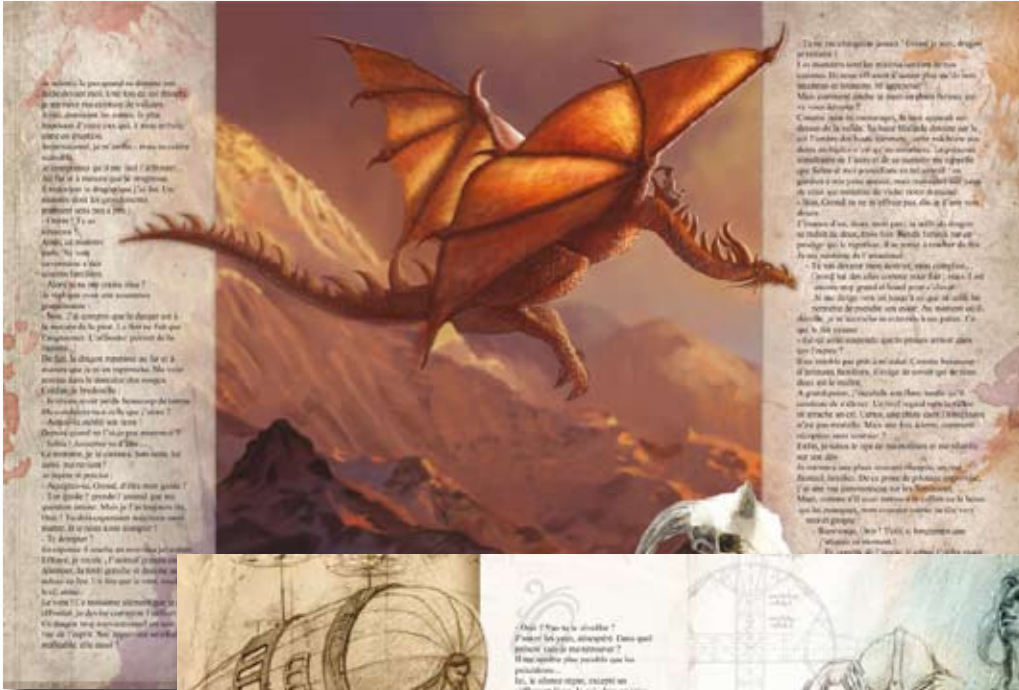
Détails sur www.krystal-camprubi.com



Toi, Lumière de ma Nuit

Collection Albireo

QUELQUES IMAGES



Toi, Lumière de ma Nuit

Collection Albireo

Christian Grenier - Krystal Camprubi

INFORMATIONS COMPLÉMENTAIRES

FICHE TECHNIQUE

Public : à partir de 12 ans
Format : 240 x 320 mm
112 pages couleurs
Couverture cartonnée - Dos plat
Prix public TTC : 33.00 €
Parution : 14 novembre 2008
ISBN : 978-2-9528-4441-3

OÙ TROUVER L'OUVRAGE ?

Le livre est disponible à partir du 14 novembre dans plus de 500 points de vente en France, incluant les enseignes Fnac, Virgin, Cultura, ainsi que de nombreuses librairies généralistes et spécialisées BD.

Il est référencé sur les bases Electre et Dilicom et distribué par la Sodis. Il est donc commandable par toute librairie.

POUR EN SAVOIR PLUS...

Un site dédié au livre a été mis en place à l'adresse suivante :

www.toi-lumiere-de-ma-nuit.com

Vous y trouverez ce dossier, des images, les dates de dédicaces, et bien d'autres choses...

PORTELUNE PRODUCTIONS
28 route de Thionville
57050 Metz
Tél. : +33 6 835 68 835
contact@portelune-productions.com



www.toi-lumiere-de-ma-nuit.com

Portelune Productions